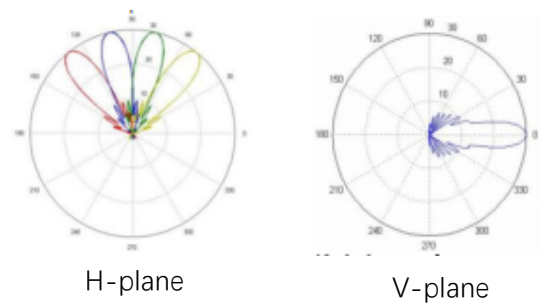


8 端口四波束透镜天线

电气性能

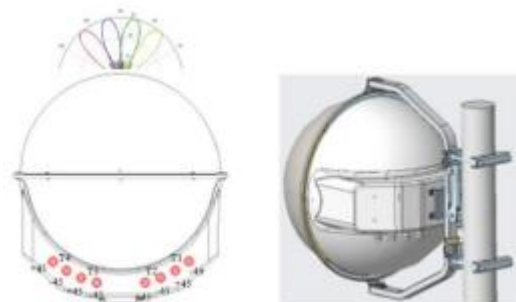
| | |
|------------------|---|
| 产品名称 | 8 端口四波束透镜天线 |
| 产品型号 | EHS1LB030A |
| 工作频率 (MHz) | 1710-1850/1880-2025/2525-2515/2515-2690 |
| 端口数 | 8 |
| 增益(dBi) | 18.7/19.5/21/21 |
| 波束数量 | 4 |
| 水平面波束指向 | -43.5/-14.5/14.5/43.5 |
| 3dB 水平波束宽度(°) | 17/15.5/12.5/10.5 |
| 10dB 水平波束宽度(°) | 29/27/23.5/21 |
| 3dB 垂直波束宽度(°) | 16.5/15/12.5/10.2 |
| 10dB 垂直波束宽度(°) | 31/29/25.5/20 |
| 波束交叠 (dB) | -11±3 |
| 水平覆盖范围 (dB) | 115±5 |
| 副瓣抑制 (dB) | ≥15 |
| 前后比 (dB) | ≥25 |
| 极化 | ±45 |
| 极化端口隔离度 (dB) | ≥25 |
| 波束端口隔离度 (dB) | ≥23 |
| 电压驻波比 | ≤1.5 |
| 输入阻抗(Ω) | 50 |
| 功率容量 (W) | 8X150 |
| 三阶互调 | ≤-150dBc (2×43dBm) |



天线方向图示意图 Patterns

结构信息

| | |
|-----------|------------------|
| 机械下倾角 | 0~20 |
| 天线尺寸(mm) | 730×645×715 |
| 包装尺寸(mm) | 825×730×860 |
| 天线净重(kg) | 14.5 |
| 接头 | 8*7/16DIN-Female |
| 抱杆尺寸(mm) | 40-114 |
| 外罩材料 | ASA+ABS |
| 风载 (m/s) | 55 |
| 工作温度 (°C) | -40~+70 |
| 工作湿度 (°C) | 30%~90% |
| 防雷 | DC Ground |



天线外形示意图